

Ενότητα Γ: Το ανθρωπογενές περιβάλλον της Ελλάδας

31. Τα μεγάλα αστικά κέντρα της Ελλάδας

Στην Ελλάδα, πολλοί άνθρωποι φεύγουν από τα χωριά και πηγαίνουν να μείνουν σε πόλεις (**αστυφιλία**).



Έτσι, οι πόλεις γέμισαν κόσμο και τα χωριά άδειασαν (**αστικοποίηση**).

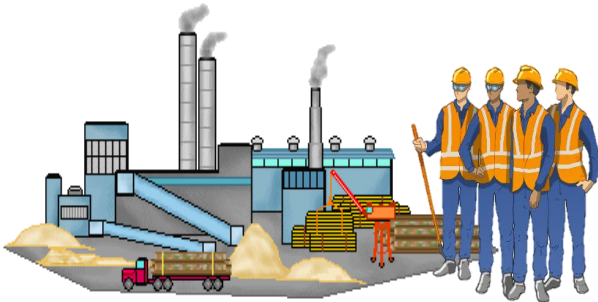


Οι περισσότεροι άνθρωποι φεύγουν για να μείνουν στην **Αθήνα** και την **Θεσσαλονίκη**.

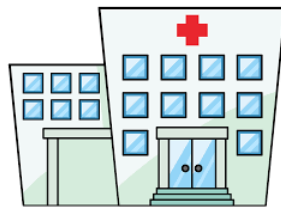


⇒ Γιατί οι άνθρωποι φεύγουν από τα χωριά και πηγαίνουν στις πόλεις;

- Στην πόλη έχει **πολλές δουλειές**, ενώ στα χωριά λίγες.



- Στην πόλη έχει **περισσότερα σχολεία, νοσοκομεία, τράπεζες, μαγαζιά** κλπ.



- Στην πόλη έχει **περισσότερες συγκοινωνίες** (λεωφορεία, τρένα, μετρό, πλοία κλπ.). Έτσι, οι άνθρωποι μετακινούνται πιο εύκολα.

