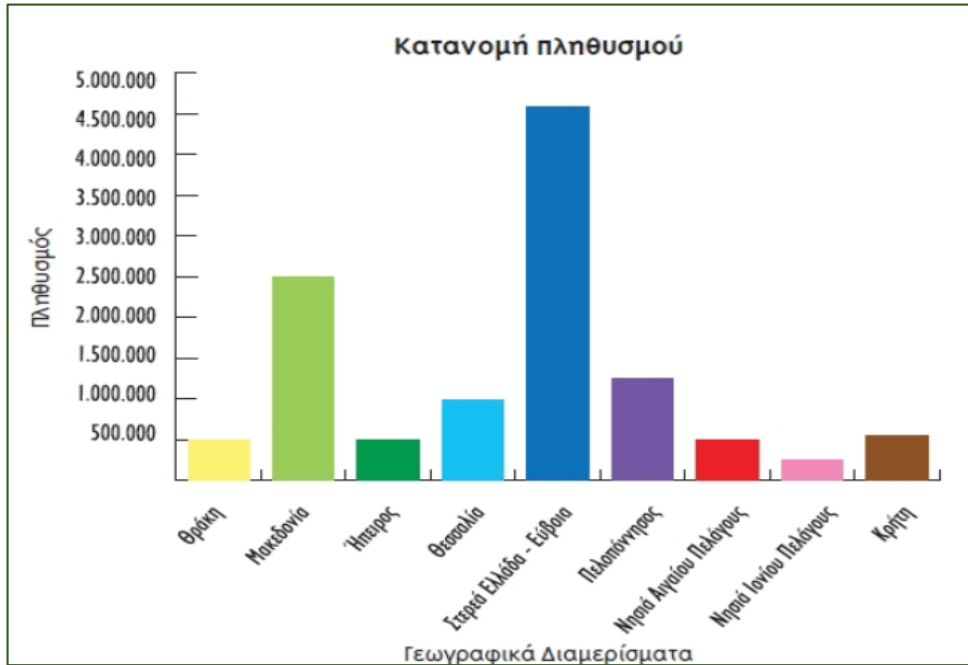
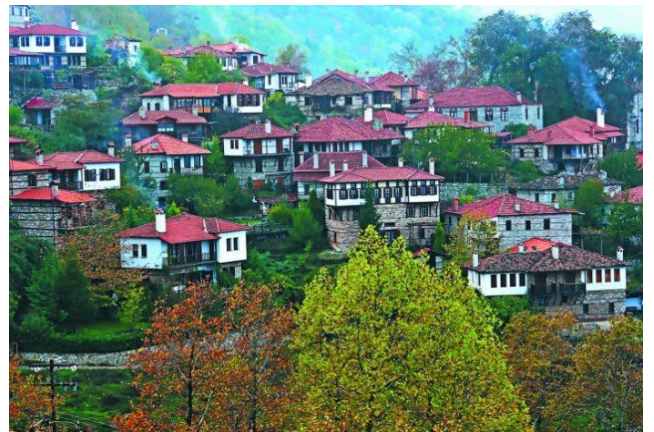
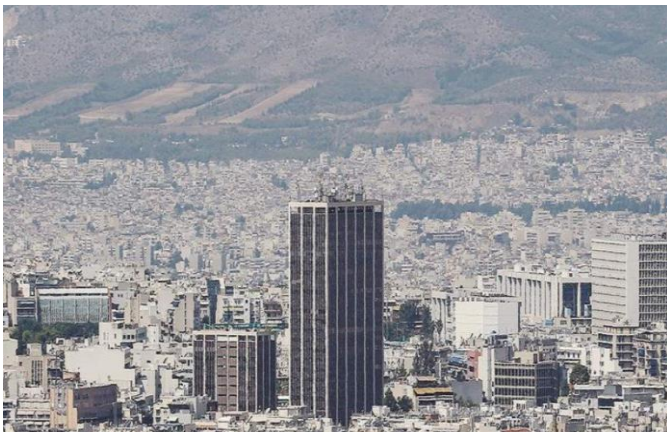


## Ενότητα Γ: Το ανθρωπογενές περιβάλλον της Ελλάδας

### 30. Η κατανομή του πληθυσμού της Ελλάδας



Στην Ελλάδα υπάρχουν περιοχές που ζουν **πολλοί άνθρωποι**, ενώ υπάρχουν περιοχές που ζουν **λίγοι άνθρωποι**.



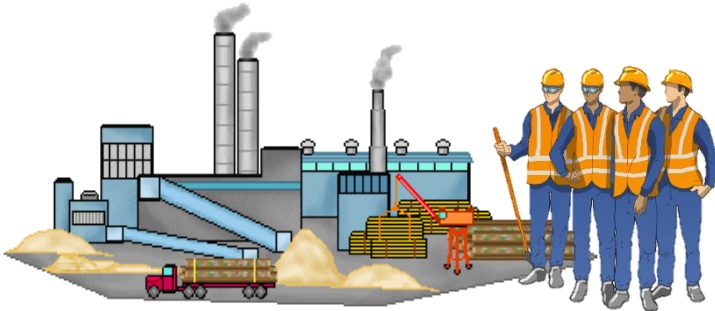
Οι άνθρωποι **διαλέγουν** να μείνουν σ' ένα μέρος που:



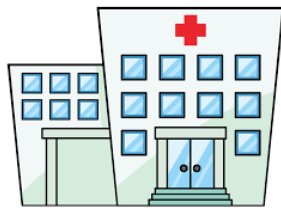
A) έχει **καλό καιρό**



B) **βρίσκουν δουλειά** (εργοστάσια, χωράφια, μαγαζιά κ.α.)



Γ) έχει **σχολεία, νοσοκομεία, δρόμους, γέφυρες** κλπ.



Δ) έχει **συγκοινωνίες** (λεωφορεία, τρένα, πλοία, αεροπλάνα κλπ.)

