

Ενότητα 11: ΠΑΙΧΝΙΔΙΑ, ΠΑΙΧΝΙΔΙΑ, ΠΑΙΧΝΙΔΙΑ

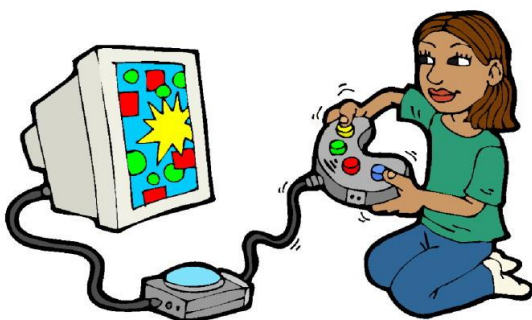
3. Ηλεκτρονικά παιχνίδια


Τα ηλεκτρονικά παιχνίδια παίζονται στον **υπολογιστή**, στην **τηλεόραση** ή στο **κινητό τηλέφωνο**.

Το **Euro 2004** είναι ένα ηλεκτρονικό παιχνίδι **ποδοσφαίρου**.

Στο παιχνίδι μπορούμε να **διαλέξουμε** την αγαπημένη μας **ομάδα** και να παίξουμε με τους **φίλους** μας.

Σκοπός του παιχνιδιού είναι να βάλουμε **γκολ** και να **νικήσουμε** τον αντίπαλό μας.



 Ορθογραφία ρημάτων στον αόριστο


Τα ρήματα χωρίζονται σε **2 κατηγορίες**:

<u>Α΄ συζυγία</u> Δεν τονίζονται στο -ω	<u>Β΄ συζυγία</u> Τονίζονται στο -ώ
<i>κλείνω, ποτίζω, διαβάζω</i>	<i>αγαπώ, τρυπώ, κοιτώ</i>

⇒ Πώς γράφονται τα ρήματα αυτά στον αόριστο;

Δεν τονίζονται στο -ω	Τονίζονται στο -ώ
☞ Γράφονται όπως ο ΕΝΕΣΤΩΤΑΣ	☞ Γράφονται με -η .
κλείνω → έκλεισα	αγαπώ → αγάπησα
σβήνω → έσβησα	τρυπώ → τρύπησα
ποτίζω → πότισα	βοηθώ → βοήθησα
λύνω → έλυσα	χτυπώ → χτύπησα


 -ΕΙΤΕ ή -ΕΙΤΑΙ

Βάζω -ΕΙΤΕ	Βάζω -ΕΙΤΑΙ
<p>☞ Στο β' πληθυντικό (ΕΣΕΙΣ)</p> <p>ΕΣΕΙΣ ΚΙΝ<u>Ε</u>ΙΤΕ ΕΣΕΙΣ να ΚΙΝ<u>Ε</u>ΙΤΕ ΕΣΕΙΣ να ΚΙΝ<u>Θ</u>ΕΙΤΕ ΕΣΕΙΣ ΚΙΝ<u>Θ</u>ΕΙΤΕ</p> 	<p>☞ Στο γ' ενικό (ΑΥΤΟΣ)</p> <p>ΑΥΤΟΣ ΚΙΝ<u>Ε</u>ΙΤΑΙ ΑΥΤ<u>Η</u> ΚΙΝ<u>Ε</u>ΙΤΑΙ ΑΥΤ<u>Ο</u> ΚΙΝ<u>Ε</u>ΙΤΑΙ</p> 

 -ΕΙΣΤΕ ή -ΗΣΤΕ

Βάζω -ΕΙΣΤΕ	Βάζω -ΗΣΤΕ
<p>☞ Στην οριστική ενεστώτα</p> <p>Εσείς αθ<u>Λ</u>ΕΙΣΤΕ καθημερινά.</p>	<p>☞ Στην προστακτική</p> <p>Εσείς μι<u>Λ</u>ΗΣΤΕ πιο όμορφα!</p>



 **Ασκήσεις:**

1. Να συμπληρώσεις τους παρακάτω πίνακες.

μυρ ί ζω → μύρ__σα	στ ή νω → έστ__σα
δακρ ύ ζω → δάκρ__σα	αθρο ί ζω → άθρ__σα
κλει ί νω → έκλ__σα	καθαρι ί ζω → καθάρ__σα

κλωτσ ώ → κλώτσ__σα	τηλεφων ώ → τηλεφών__σα
μισ ώ → μίσ__σα	τραγουδ ώ → τραγούδ__σα
φυσ ώ → φύσ__ξα	φιλ ώ → φίλ__σα

2. Να συμπληρώσεις τα κενά με **-ει** ή **-η**.



- Παιδιά, τραγουδ__στε πιο δυνατά!

- Εσείς οι δυο συνέχεια αφαιρ__στε στο μάθημα.



- Αφ__στε τα πράγματά σας εδώ και βγείτε έξω!



- Σταματ__στε τη φασαρία και προσπαθ__στε να λύσετε την άσκηση!

- Όταν αθλ__στε, κάνετε καλό στην υγεία σας.

- Να προσέχετε πολύ, όταν κιν__στε στον δρόμο.