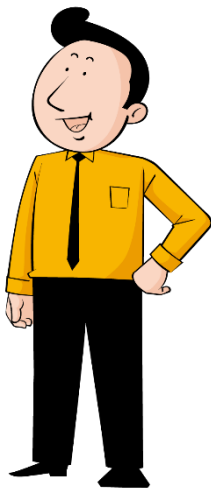


Τα ουσιαστικά



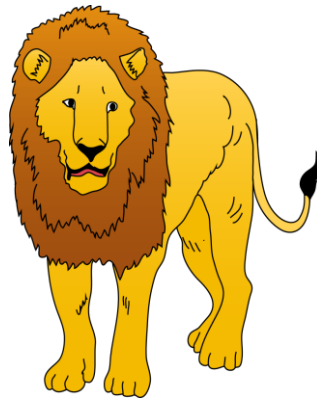
Τα ουσιαστικά είναι λέξεις που δείχνουν
πρόσωπα, **ζώα** και **πράγματα**.

πρόσωπα



ο άντρας
 ο δάσκαλος
 η μαμά
 η Μαρία
 το παιδί
 το μωρό

ζώα



ο ελέφαντας
 ο σκύλος
 η καμήλα
 η μέλισσα
 το ποντίκι
 το ψάρι

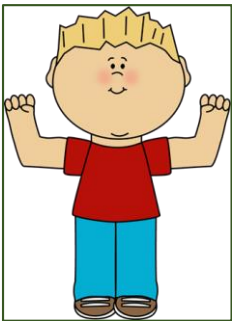
πράγματα



ο μαρκαδόρος
 ο πίνακας
 η τηλεόραση
 η καρέκλα
 το θρανίο
 το μολύβι

Τα ουσιαστικά έχουν ενικό (**ένα**) και πληθυντικό αριθμό (**πολλά**).

ένα



το παιδί

πολλά



τα παιδιά

Τα ουσιαστικά έχουν **αρσενικό (ο)**, **θηλυκό (η)** και **ουδέτερο (το)** γένος.

αρσενικό



ο αστυνόμος

θηλυκό



η γιαγιά

ουδέτερο



το παιδί

 Ασκήσεις:

1. Να βάλεις τα παρακάτω ουσιαστικά στη σωστή στήλη.

η γάτα, το ψυγείο, η γυναίκα, ο Κώστας, το μπουφάν, ο
λύκος, ο υπολογιστής, η κυρία, το τραπέζι, η μαθήτρια,
το δελφίνι, ο αετός, η τσάντα, η Λένα

Πρόσωπα

Ζώα

Πράγματα

2. Να βάλεις τα άρθρα **ο, η, το** μπροστά από τις λέξεις.

___ κινητό	___ πετσέτα	___ τετράδιο
___ μολύβι	___ ψυγείο	___ παππούς
___ Γιώργος	___ μπαμπάς	___ αδερφή
___ ντουλάπα	___ Αλεξάνδρα	___ κορίτσι

3. Να βάλεις τα ουσιαστικά από το **ένα** στα **πολλά**.

ένα	πολλά
το βιβλίο	τα
η μηχανή	οι
ο άντρας	οι
το ποδήλατο	τα
ο γείτονας	οι