

# Τα διπλά σύμφωνα



Τα **ξ** και **ψ** τα λέμε διπλά.

$$\text{κ} + \text{σ} = \text{ξ}$$

$$\text{π} + \text{σ} = \text{ψ}$$

**ξ**ύλο ✓

**ψ**ωμί ✓

**κσ**ύλο ✗

**πσ**ωμί ✗



$$\text{κ} + \text{σ} = \text{ξ}$$

$$\text{σ} + \text{κ} = \text{σκ}$$

$$\text{π} + \text{σ} = \text{ψ}$$

$$\text{σ} + \text{π} = \text{σπ}$$

$$\text{τ} + \text{σ} = \text{τσ}$$

$$\text{σ} + \text{τ} = \text{στ}$$

⇒ Παραδείγματα:

**σκ**ούπα

**ξ**ύλο

**σπ**αθί

**ψ**άρι

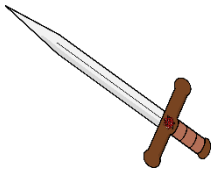
**στ**υλό

**τσ**ουρέκι

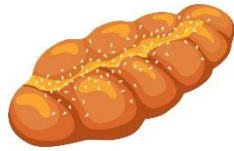
4. Ετοιμασίες για το ταξίδι

 Άσκηση:

Στις παρακάτω λέξεις να συμπληρώσεις τα γράμματα που λείπουν (**ξ**, **ψ**, **σκ**, **σπ**, **τσ**, **στ**).



\_\_\_αθί



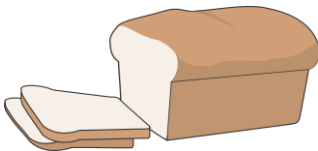
\_\_\_ουρέκι



\_\_\_εφάνι



\_\_\_ύστρα



\_\_\_ωμί



τα \_\_\_ί



\_\_\_όρια



τα \_\_\_ί



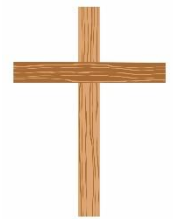
\_\_\_ίπι



\_\_\_αφύλια



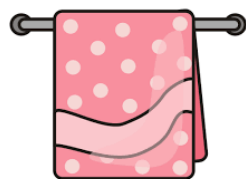
\_\_\_ιγάρο



\_\_\_αυρός



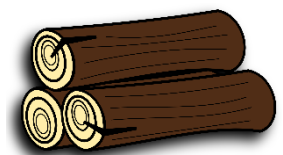
\_\_\_αλίδι



πε \_\_\_έτα



α \_\_\_έρι



\_\_\_ύλα