

Μπερδεμένες συλλαβές

1. Βάζω τις μπερδεμένες συλλαβές στη σειρά και φτιάχνω λέξεις.

ρι

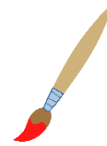
χέ



νέ

πι

λο

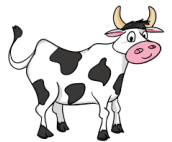


λά

α

δα

γε



θυ

ρά

ρο

πα



τα

πα

τά



2. Να βάλεις στη σωστή σειρά τις συλλαβές των κίτρινων λέξεων, που είναι μπερδεμένες.

- Σήμερα πήγα με το **δή-πο-το-λα** μου μια βόλτα.

- Αύριο θα φάμε **ρό-νια-μα-κα**.

- Η **ρα-μη-τέ** μου πήγε στη δουλειά με το **μά-α-ξι**.
