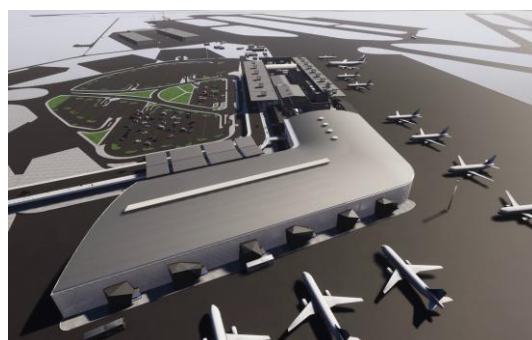
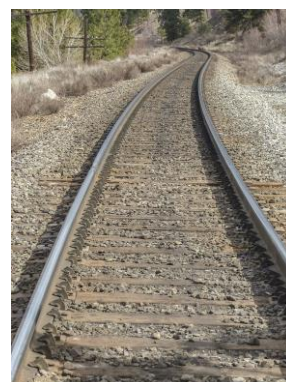


Ενότητα 1: ΕΛΛΑΔΑ- Η ΧΩΡΑ ΜΑΣ

8. Σημαντικά έργα

Στις πόλεις και τα χωριά, οι άνθρωποι φτιάχνουν διάφορα **έργα**,

π.χ. δρόμους, σιδηροδρόμους για τρένα και τραμ, τούνελ, γέφυρες, αεροδρόμια, λιμάνια, εργοστάσια ηλεκτρικού ρεύματος κλπ..



⇒ Σε τι χρησιμεύουν τα έργα;

- Τα έργα που φτιάχνουν οι άνθρωποι **μας κάνουν τη ζωή πιο εύκολη.**



Στους δρόμους οι άνθρωποι οδηγούν τα οχήματά τους και πηγαίνουν στις δουλειές τους και σε μέρη για διακοπές.

Στους σιδηροδρόμους κινούνται τα τρένα, τα τραμ και τα μετρό.

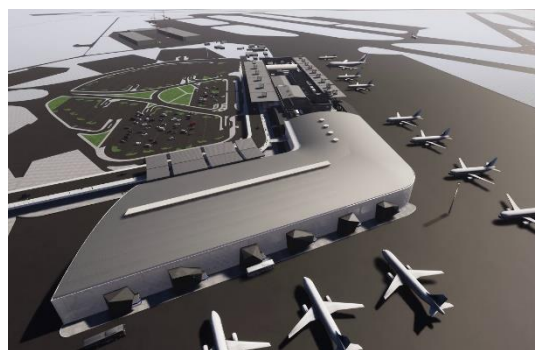
Οι άνθρωποι παίρνουν τα μέσα αυτά και πηγαίνουν ταξίδια ή στις δουλειές τους.



Με τα τούνελ οι άνθρωποι μπορούν και περνούν με το όχημά τους μέσα από ένα βουνό.

Στο αεροδρόμιο πηγαίνουν οι άνθρωποι για να πάρουν το αεροπλάνο.

Με το αεροπλάνο κάνουν μακρινά ταξίδια πολύ γρήγορα.





Στο λιμάνι πηγαίνουν οι άνθρωποι για να πάρουν το πλοίο και να ταξιδέψουν σε μακρινά μέρη.

Μεγάλα λιμάνια υπάρχουν στην Αθήνα, την Θεσσαλονίκη και τον Βόλο.

Τα εργοστάσια ηλεκτρικού ρεύματος παράγουν ρεύμα και το στέλνουν στο σπίτι των ανθρώπων.

Με το ρεύμα, έχουν φως, μπορούν να μαγειρέψουν στην κουζίνα, να δούνε τηλεόραση κλπ.

